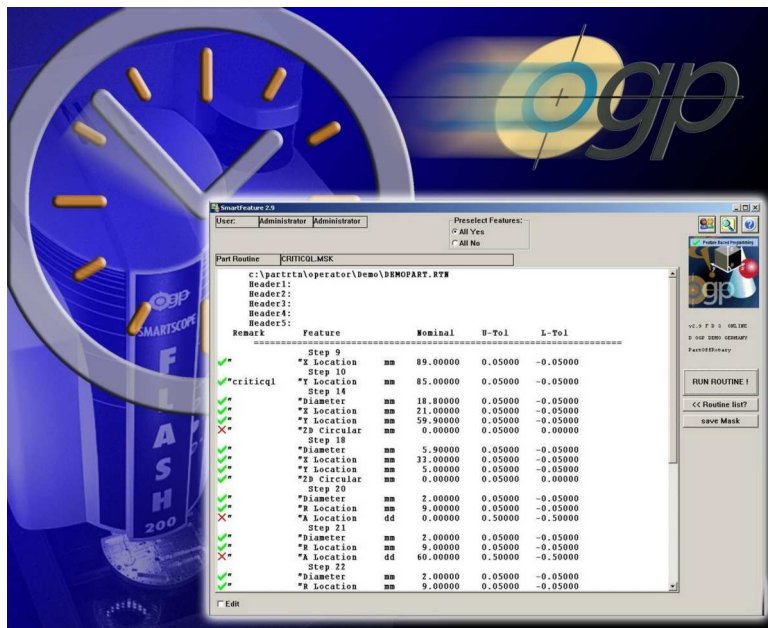


Pressemitteilung

August 2007

Messzeit optimal verwenden

SmartFeature verringert Programmieraufwand und Messzeit



Die OGP Messtechnik GmbH – weltweit führender Hersteller von berührungsfreien Multisensormessgeräten – stellt nun mit der Software SmartFeature 2.7 eine Erweiterung des Funktionsumfangs seiner weit verbreiteten Mess-Software MeasureMind® 3D Multisensor vor. Das Softwarepaket ist für alle OGP Multisensorsysteme geeignet und läuft mit allen OGP-Messmaschinen, mit allen Sensoren auch bei ein oder zwei Drehtischen. Mit Hilfe der Software ist es nun möglich, mit geringstem Aufwand aus bereits bestehenden Messprogrammen Teilmengen auszuwählen und diese mit exakt denselben Messpunkten durchzuführen.

Der Einsatz von SmartFeature erhöht den Durchsatz an der Messmaschine ebenso wie die Sicherheit der durchgeführten Messungen. Zusätzlich werden die durch die Programmierung einer Messaufgabe entstehenden Stillstandszeiten an der Messmaschine deutlich verringert. In SmartFeature können alle bereits in MeasureMind® 3D Multisensor vorhandenen Messprogramme importiert und weiterverarbeitet werden.

Besondere Vorteile ergeben sich für die Messtechniker dann, wenn z.B. im Rahmen eines Werkzeugwechsels an der Werkzeugmaschine "nur mal schnell diese beiden Bohrungen" geprüft werden sollen. Bisher konnte er nur einen von zwei Wegen zur Verschwendung seiner und der Zeit auf der Messmaschine wählen: entweder das gesamte Messprogramm für die Teilmenge abspulen und die Zeit beim Messvorgang und bei der Suche der Ergebnisse im Messprotokoll verbrauchen oder aber ein neues Messprogramm für die Untermenge erstellen und die Zeit bei der Programmierung verbringen. Mit SmartFeature hat er die Chance, aus einem bereits bestehenden Messprogramm nur die benötigten und relevanten Merkmale (Durchmesser, Winkel, Abstand, etc.) auszuwählen und das neue Messprogramm ist bereits fertig. Im Protokoll findet er dann auch übersichtlich nur die ausgewählten Merkmale.

Dies ist besonders dann wertvoll, wenn Messprogramme wie z.B. in der Medizintechnik validiert und zugelassen sein müssen. Die Untermenge eines validierten Erstbemusterungsprogrammes ist ebenso validiert und zugelassen, für ein neu erstelltes Messprogramm ist das in der Regel nicht der Fall. Die Maschine fährt nun beim Messvorgang auch exakt dieselben Messpunkte an, was bei Neuerstellung praktisch unmöglich ist.

Die Bedienoberfläche von SmartFeature ist so übersichtlich und einfach gestaltet, dass die Auswahl der Merkmale per Mausklick erfolgt und somit auch von Fertigungspersonal durchgeführt werden kann. Die zweckmäßige Administration mit 4 Ebenen erlaubt es, den Zugriff für bestimmte Bedienergruppen auf die jeweils notwendigen Funktionen zu beschränken. Somit entspricht die Software höchsten Sicherheitsansprüchen.

Weitere Informationen sind auch unter www.ogpgmbh.de zu erhalten.

Hinweise für die Redaktion:

Diese Pressemitteilung und das Bild können Sie als Datei unter <http://www.pauly-consult.com/news/pmogp.html> herunterladen oder unter einer der unten angegebenen E-Mail-Adressen anfordern.

Wichtig: Bei Abdruck bitte ein Belegexemplar an OGP Messtechnik GmbH und pauly consult senden.

<p>Kontaktadresse für Kunden und Anfragen: OGP Messtechnik GmbH Herr Stefan Weber Nassastr. 11 65719 Hofheim-Wallau Tel. (06122) 9968-0 , Fax. (06122) 9968-20 ogpgmbh@ogpnet.com, http://www.ogpgmbh.de</p>	<p>Kontaktadresse für die Redaktion: pauly consult, Vertriebs- und Marketingberatung Herr Holger Pauly An der Bleiche 2 61440 Oberursel T. +49 (06171) 58 62 66, F. +49 (06171) 58 62 56 hjp@pauly-consult.com, www.pauly-consult.com</p>
--	---