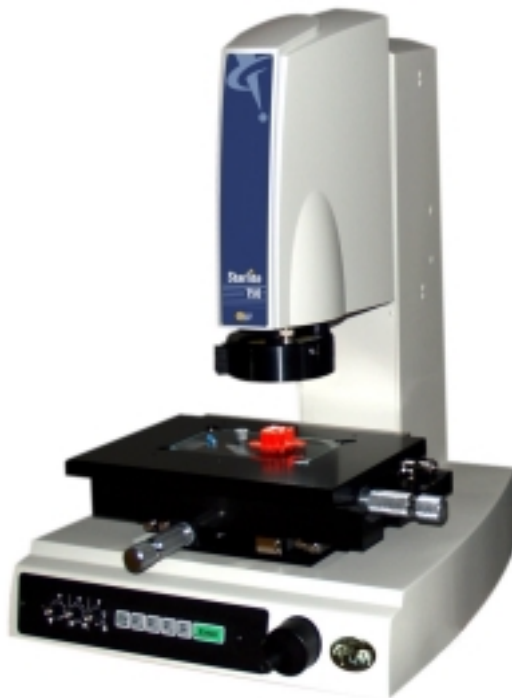


**Pressemitteilung**

**April 2009**

### **Neuigkeiten vom weltweiten Marktführer in der Multisensorik**

Die OGP Messtechnik GmbH – weltweit führender Hersteller von berührungsfreien Multisensormessgeräten – stellt auf der internationalen Fachmesse CONTROL in Stuttgart zahlreiche Produktneuheiten erstmals der deutschen Öffentlichkeit vor.



### **Starlite 150 im neuen Gewand**

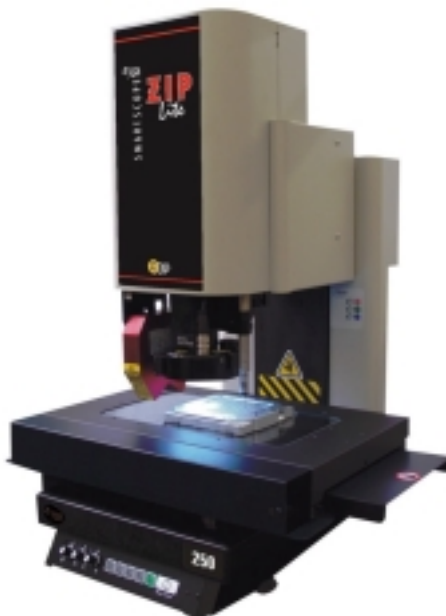
Die neu aufgelegte und überarbeitete Starlite 150 ist das Einstiegsmodell in die 3D-Messtechnik bei OGP. Das Koordinatenmessgerät auf Videobasis ermöglicht berührungsfreies Messen kleiner Teile auf geringstem Raum.

Zu den Standardeigenschaften gehören die intuitiv zu bedienende Messtechnik-Software mit zahlreichen Funktionen, die hervorragende Optik mit motorisierten Zoomlinsen, der robuste Messtisch mit manuell bedienbaren Stellschrauben, die Bildverarbeitung und gleichbleibenden Messungen in der Z-Achse:

Das Gerät ist mit einem Messbereich von 150 x 75 x 125 mm und einer Genauigkeit von  $4.5 + 8L/1000 \mu\text{m}$  für hochgenaue automatische Messungen im Bildfeld geeignet.

Mit der Starlite 150 schafft OGP den preiswerten Einstieg in die manuelle Koordinatenmesstechnik. Das halbautomatische Messsystem ist dank des günstigen Preises bestens geeignet für Anwender, die keinen großen Betrag investieren möchten.

Die Modelle Starlite 200 und Starlite 250 sind weiterhin erhältlich.



### **SmartScope ZIP Lite**

*Die SmartScope ZIP Lite vereint eine stabile Granitbasis mit der schon tausendfach in der Praxis bewährten AccuCentric-Zoomoptik für höchste Messgenauigkeiten sowie mit vielfältigen Beleuchtungsmöglichkeiten zu einem herausragenden Preis-Leistungs-Verhältnis. Dieses Messsystem ist der kostengünstige Weg, die Vorteile eines vollständig automatischen Koordinatenmessgerät auf Videobasis mit denen der fortgeschrittenen ZIP Zoomoptik zu verbinden.*

Als Leckerbissen wird standardmäßig die Messsoftware „MeasureMindMultiSensor“ in der Version 14.xx angeboten, die derzeit als eines der besten Softwarepakete angesehen wird.

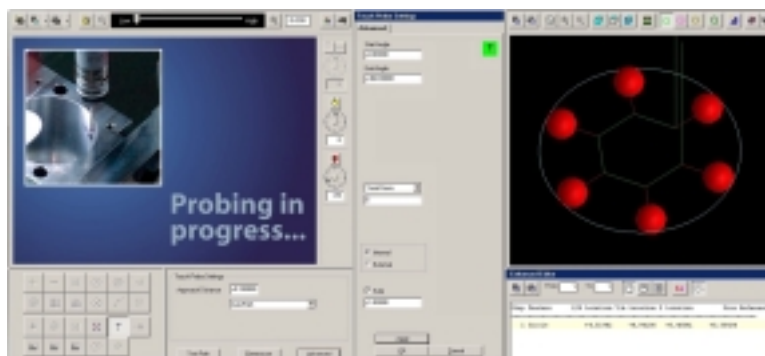
Das Gerät wird in unterschiedlichen Tischvarianten bis zu einem Messvolumen von maximal 300 x 300 x 150 mm (X/Y/Z) angeboten. Weitere Sensoren wie Taster oder Laser sowie ein Drehtisch werden als Option zur Aufrüstung des Systems angeboten.



### SmartScope ZIP Advance

Die SmartScope ZIP Advance ist auf Basis der bekannten SmartScope ZIP für hochgenaue Laser/Optikmessungen konzipiert. Die neuen Features sind eine veränderte Optikkonfiguration für hohen Kontrast und ein neu entwickeltes „VuLights“ - Ringlicht für maximale Helligkeit. Das Gerät ist die konsequente Weiterentwicklung der modernen ZIP-Baureihe.

Die ZIP Baureihe wurde entworfen für den harten Einsatz unter Produktionsbedingungen und bietet praxiserprobte Bildverarbeitung gepaart mit fortschrittlicher Optik. Flexibler Datenexport, kundenspezifische Integrationsmodule und DSP-Servotechnologie machen die SmartScope ZIP zum weltweit beliebtesten optischen Messsystem.

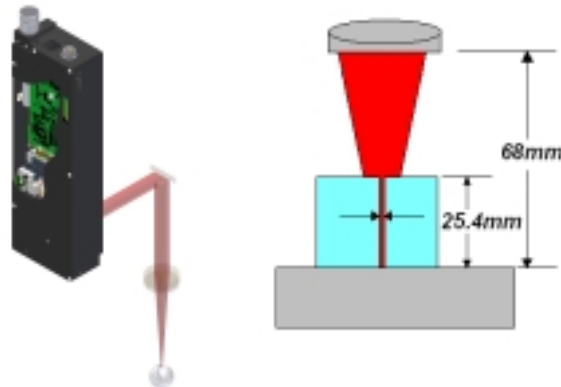


### MeasureX Version 4

In der neuesten Version 4 der MeasureX-Software gibt es nun die einzigartige Möglichkeit, aus importierten CAD-Daten ein Messprogramm zu generieren oder eine CAD-Schablone über das Livebild zu legen.

Der neu integrierte Tastpunktgenerator stellt eine komfortable Möglichkeit dar, umfangreiche Taster-Messungen schnell und einfach zu programmieren.

Die Messsoftware MeasureX beinhaltet eine Auswahl an Bildverarbeitungswerkzeugen, Geometrischen Funktionen, ISO/ANSI Toleranzen und Echtzeitdatentransfer zu SPC-Systemen. Die Bedienoberfläche ist übersichtlich, intuitiv und leicht nutzbar.



### TeleStar TTL-Laser für Vantage-Baureihe

Der völlig neu entwickelte TeleStar TTL-Laser eignet sich für hochgenaue Messungen in sehr engen und tiefen Merkmalen. Der Arbeitsabstand beträgt bis zu 200 mm bei trotzdem ausgezeichneten Genauigkeiten im Bereich von 2 - 3  $\mu\text{m}$ . Die Messungen funktionieren auch noch, wenn der Laserspot um 60 % abgeblockt wird, wie es bei sehr engen Bauteilen der Fall ist.

Die SmartScope Vantage Baureihe ist ein Multisensorsystem, bei dem während des Prüfablaufs automatisch zwischen Video, Laser, messendem 3D-Taster oder Mikrotaster gewechselt werden kann, um Messungen an komplexen Prüfteilen durchzuführen. Der Verbund der neuesten Sensoren mit hochwertigem Maschinenbau ermöglicht es, mit SmartScope Vantage anspruchsvolle Messaufgaben zu erledigen.

Weitere Informationen sind auch unter [www.ogpgmbh.de](http://www.ogpgmbh.de) zu erhalten.

#### Hinweise für die Redaktion:

Diese Pressemitteilung und die Bilder können Sie als Datei unter <http://www.pauly-consult.com/news/pmogp.html> herunterladen oder unter einer der unten angegebenen E-Mail-Adressen anfordern.

Wichtig: Bei Abdruck bitte ein Belegexemplar an OGP Messtechnik GmbH und pauly consult GmbH senden.

<p>Kontaktadresse für Kunden und Anfragen:          OGP Messtechnik GmbH          Herrn Stefan Weber          Nassaustr. 11          65719 Hofheim-Wallau          Tel. (06122) 9968-0, Fax. (06122) 9968-20  <a href="mailto:ogpgmbh@ogpnet.com">ogpgmbh@ogpnet.com</a>, <a href="http://www.ogpgmbh.de">http://www.ogpgmbh.de</a></p>	<p>Kontaktadresse für die Redaktion:          pauly consult gmbh, Vertriebs- und Marketingberatung          Herr Holger Pauly          An der Bleiche 2          61440 Oberursel          Tel. (06171) 58 62 66, Fax. (06171) 58 62 56  <a href="mailto:pm@pauly-consult.com">pm@pauly-consult.com</a>, <a href="http://www.pauly-consult.com">www.pauly-consult.com</a></p>
---	--